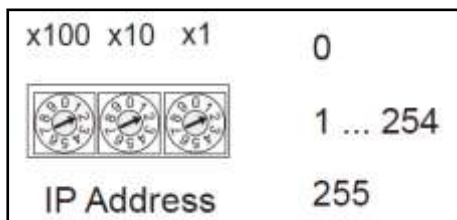


EtherNetIP-IO 模块扩展设定说明书

一、模块的设定

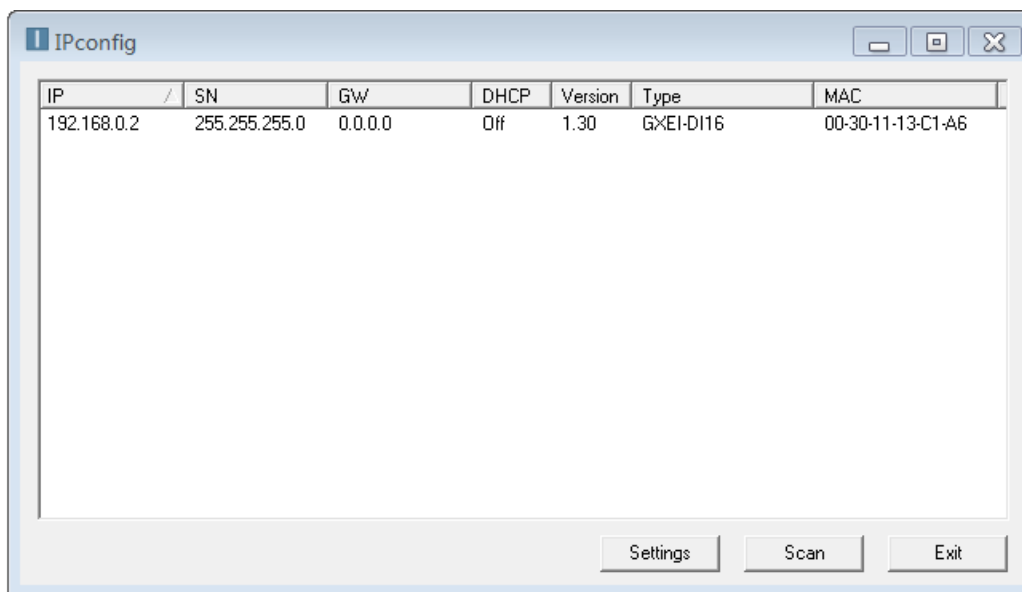
更改模块 IP 地址（模块型号：GXEI20-DI16DO16S-N）

1.1 通过拨码开关更改模块的 IP 地址



1.2 通过Ipconfig软件设置模块的任意IP段地址

拨码开关100 x10 x1 为0 0 0（3 个0）时，可通过Ipconfig软件设置模块的任意IP段地址



二、EtherNet/IP 功能设定

2.1 开机进入维护模式，将权限设置为安川模式（开通 EtherNet/IP 功能）

选择【系统】—【设置】—【选项功能】—【EtherNet/IP（CPU 基板）】，进入设定界面



2.2 选择设备信息列表的【详细设定】，进入设备信息列表界面



按[选择]键，进入设备信息的设定画面（按如下界面进行设定）

系统	
文件	
外部储存	
MotoPlus应用	
显示设置	
主菜单	
简单菜单	
维护模式	

设备信息

No. 1

登录名 : EIO

指令 :

连接点 RPI (O→T) : 4 ms

连接点 RPI (T→O) : 4 ms

连接超时 : 4 倍

连接类型 : Exclusive Owner

INPUT SIZE : 2 字节

OUTPUT SIZE : 2 字节

配置容量 : 0 word

输入举例 : 100

输出举例 : 150

配置举例 : 1

2.3 EtherNet/IP(CPU 基板) 的整体设定

选择 EtherNet/IP(CPU 基板) 设定画面中的【EtherNet/IP(CPU 基板)】，设定 EtherNet/IP(CPU 基板)功能为“使用”

系统	
文件	
外部储存	
MotoPlus应用	
显示设置	
主菜单	
简单菜单	
维护模式	

EtherNet/IP(CPU基板)

EtherNet/IP(CPU基板) 使用

IO容量 (IN/OUT) 2 字节

适配器 详细

扫描器 详细

选择 EtherNet/IP(CPU 基板) 整体设定画面中的【扫描器】，进行扫描器设定



在“登录名”处按下[选择]键，选择在设备信息列表中设定的设备名



登录完设备后，设定设备的 IP 地址（即模块的 IP 地址）



2.4 按下[回车]键确认，返回 EtherNet/IP(CPU 基板) 整体设定画面，按下[回车]键确认修改

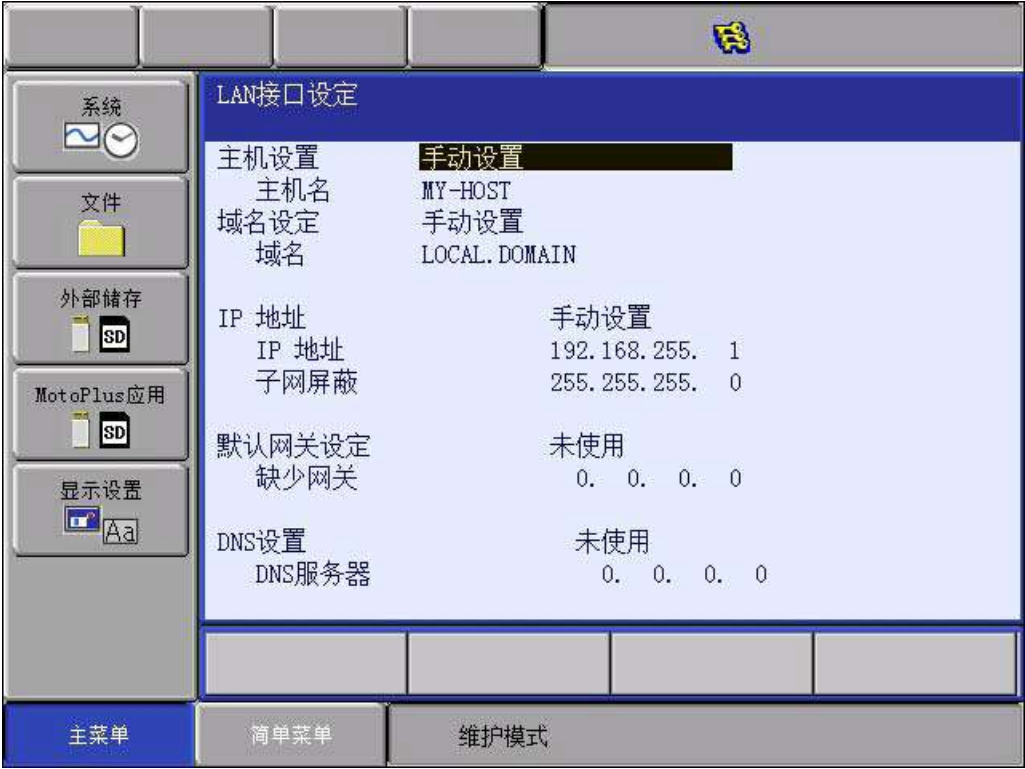


2.5 选择“是”，进入 IO 单元的确



三、LAN 接口设定

维护模式下，选择【系统】—【设置】—【选项功能】—【LAN 接口设定】，进行 IP 设定（控制柜 IP 需设定为跟扩展模块同一个网段）



四、通信监控

选择【输入/输出】—【通信监控】，进入通信监控画面



按下[选择]键，进入详细界面（STS：显示为“正”代表模块通信正常）



五、用户梯形图更改

根据实际情况更改梯形图，使通用输入输出可以顺序排序，如下为 YRC1100micro 控制柜的梯形图更改示例

